



Informe sobre el empleo, el paro y la contratación mes a mes

Marzo 2022: sube del paro en la industria y la construcción, pero el empleo sigue creciendo y uno de cada cuatro contratos firmados fueron indefinidos

En un contexto de incertidumbre por la guerra, de crisis energética y alimentaria, y de paros en el sector del transporte que han tenido un importante seguimiento en nuestra región, el mercado laboral asturiano continuó creando empleo y reduciendo el desempleo. Asturias cerró el mes de marzo con 367.666 **cotizantes** a la Seguridad Social (en media mensual llegó a los 368.780) y con 66.037 **personas en paro** inscritas en las oficinas del Servicio Público de Empleo. Son las mejores cifras para un mes de marzo desde 2011 y 2008, respectivamente. El colectivo de cotizantes incluye 2.024 trabajadores en **ERTE** (de ellos, 1.404 relacionados con el COVID-19; y 906 en suspensión parcial), pero su número desciende con fuerza.

La región ha logrado sumar 1.152 cotizantes en el **último mes** (+0,3%), mientras que el paro bajó en 152 personas (un -0,2% en términos relativos). Se trata de mejoras discretas, lo que debería atribuirse al adverso escenario descrito anteriormente. A nivel estatal la creación de empleo ha sido algo más intensa (+0,7%) aunque ha supuesto un descenso algo menor del paro (-0,1%).

La evolución por sectores ha sido desigual: el paro repunta en la construcción (+101 parados; +2,1%) y la industria (+34 parados; +0,7%), y sobre todo crece el colectivo que busca su primer empleo (+139 personas; +2,3%). Pero estas subidas se han visto compensadas por el descenso registrado en los servicios (-402 desempleados; -0,8%) y en el sector primario (-24 desempleados; -1,8%).

En coherencia con esta evolución sectorial, el paro baja únicamente entre las mujeres (-0,5%; hay 176 paradas menos) y crece, aunque mínimamente, entre los hombres (+0,1%, con 24 parados más). Mientras que, por edades, sube el número de jóvenes en paro (+0,8%), mientras que el de mayores de 25 años baja (-0,3%).

El mercado laboral asturiano ha sumado 10.978 empleos en el **último año** (+3,1%) y tiene 18.680 parados menos que entonces (-22,1%); en el conjunto del Estado las variaciones son del +5,2% y -21,3%, respectivamente. Pero la región todavía tiene 36.000 cotizantes menos que en **2008** y 13.563 parados más.

En el mes de marzo no sólo ha continuado la creación de empleo, sino que la calidad del empleo creado ha seguido mejorando sensiblemente. Los efectos positivos de la reforma laboral continúan reflejándose en las cifras de contratación, de manera que uno de cada cuatro **contratos de trabajo** firmados en Asturias el pasado mes de marzo fueron indefinidos: el 26,2% del total, un porcentaje nunca antes alcanzado. En cifras absolutas, los 6.238 contratos indefinidos registrados duplican los de hace un año, pero también los que se firmaban antes de la pandemia. Y esta mejora en la calidad de los contratos no ha impedido que la contratación siga creciendo: un +12,7% en el último mes y +16,7% respecto de marzo de 2021.

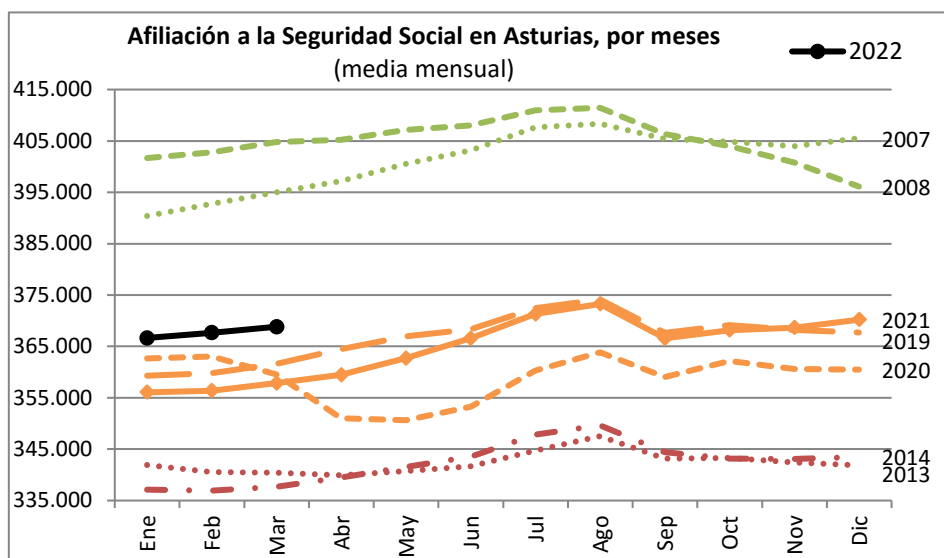
En cuanto a las **prestaciones por desempleo**, las cifras publicadas corresponden al mes de febrero, que cerró con 32.522 beneficiarios, lo que significa un descenso que se aprecia sobre todo entre los perceptores de nivel contributivo. La prestación contributiva media se situó en 859,2 euros, pero recordemos que la mayoría de beneficiarios (el 55% del total) cobra una prestación asistencial que ronda los 463 euros/mes.

Gabinete Técnico

4 de abril de 2022

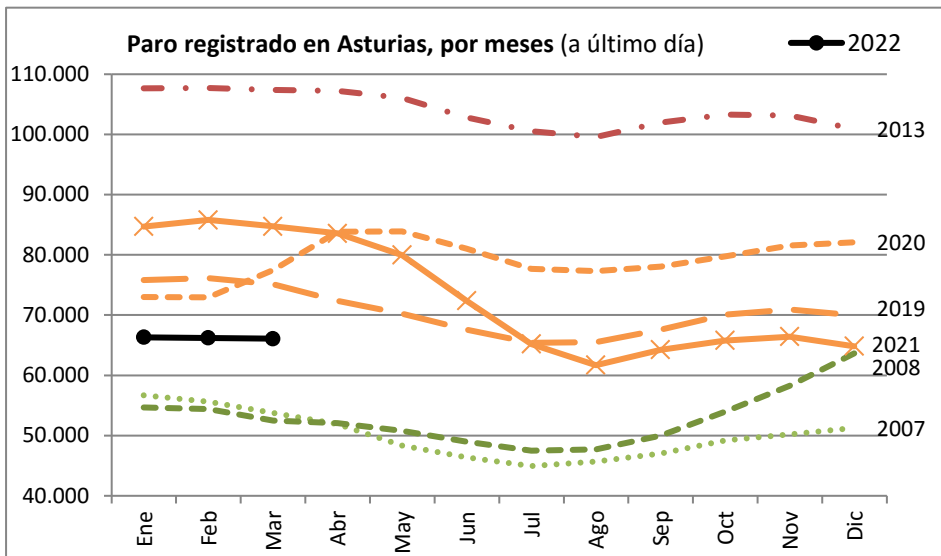
Evolución de la afiliación a la Seguridad Social en Asturias, por meses (media mensual)																
	2007	2008	2009	2010	2011	2012	2013	2014	2015	2016	2017	2018	2019	2020	2021	2022
Ene	390.337	401.667	387.892	380.161	372.589	360.852	341.868	337.047	339.790	345.027	349.595	356.053	359.264	362.653	356.025	366.593
Feb	392.730	402.773	386.756	380.304	371.526	359.184	340.488	336.866	340.373	345.075	350.208	356.052	359.785	363.025	356.352	367.629
Mar	395.003	404.764	386.742	380.351	372.267	359.482	340.365	337.642	342.180	346.953	353.117	357.751	361.552	359.525	357.802	368.780
Abr	397.149	405.220	387.276	381.255	372.767	359.221	339.887	339.415	344.244	348.534	356.125	359.985	364.436	350.997	359.418	
May	400.528	407.133	388.522	382.920	374.856	359.870	340.672	341.511	346.390	351.031	358.283	362.632	366.921	350.611	362.662	
Jun	403.125	407.982	388.888	384.381	375.938	359.494	341.606	343.505	348.155	352.826	360.807	364.035	368.272	353.225	366.526	
Jul	407.643	410.956	392.851	388.267	380.178	361.547	344.702	347.760	352.648	357.254	365.563	368.109	372.431	360.286	371.262	
Ago	408.349	411.452	393.477	388.836	380.689	363.690	347.502	349.612	354.719	359.029	366.415	369.097	374.110	363.791	373.233	
Sep	405.418	406.325	389.276	384.057	375.654	357.696	343.123	344.345	349.505	353.566	360.142	363.675	367.641	359.016	366.523	
Oct	404.829	403.976	389.028	381.458	372.847	354.291	343.257	343.126	349.147	354.478	360.593	363.913	369.137	362.156	368.117	
Nov	403.929	400.805	387.446	380.754	369.419	349.869	342.374	343.074	348.661	354.258	360.334	363.597	368.160	360.582	368.636	
Dic	405.491	396.110	385.990	378.605	367.830	347.100	341.828	343.421	348.986	354.415	360.701	364.156	367.673	360.448	370.199	
Var. mensual	2.273	1.991	-14	47	741	298	-123	776	1.807	1.878	2.909	1.699	1.767	-3.500	1.450	1.152
Var. mensual %	0,6%	0,5%	0,0%	0,0%	0,2%	0,1%	0,0%	0,2%	0,5%	0,5%	0,8%	0,5%	0,5%	-1,0%	0,4%	0,3%
Var. interanual	13.961	9.761	-18.022	-6.391	-8.084	-12.785	-19.117	-2.723	4.538	4.773	6.164	4.634	3.801	-2.027	-1.723	10.978
Var. interanual %	3,7%	2,5%	-4,5%	-1,7%	-2,1%	-3,4%	-5,3%	-0,8%	1,3%	1,4%	1,8%	1,3%	1,1%	-0,6%	-0,5%	3,1%

Fuente: CC OO Asturias, a partir de Seguridad Social



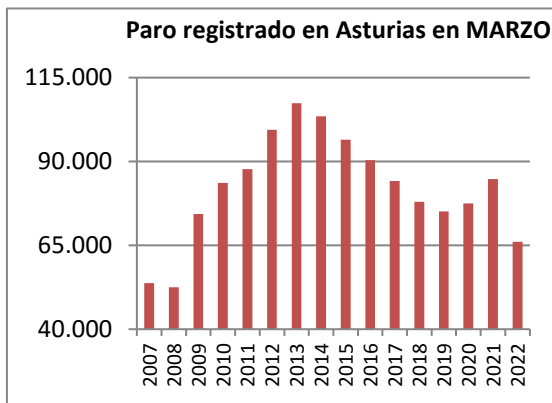
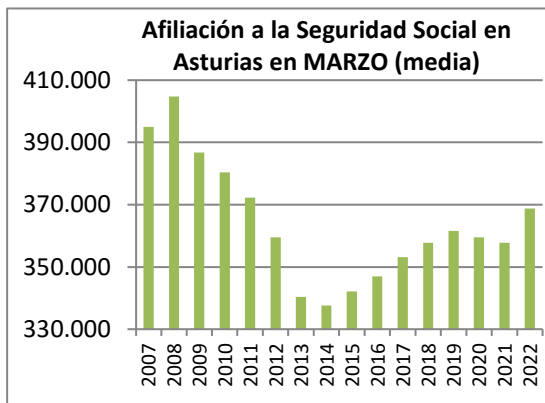
Evolución del paro registrado en Asturias, por meses																
	2007	2008	2009	2010	2011	2012	2013	2014	2015	2016	2017	2018	2019	2020	2021	2022
Ene	56.644	54.623	70.366	80.925	86.008	96.607	107.608	104.732	99.514	93.202	86.192	79.502	75.781	72.967	84.694	66.289
Feb	55.613	54.371	73.558	83.736	88.072	99.353	107.677	103.799	98.302	92.402	86.328	79.705	76.087	72.940	85.781	66.189
Mar	53.738	52.474	74.381	83.606	87.740	99.388	107.350	103.443	96.418	90.370	84.168	77.938	75.124	77.451	84.717	66.037
Abr	51.848	52.037	73.770	82.722	85.710	99.236	107.211	101.005	94.434	89.003	81.446	75.664	72.356	83.793	83.542	
May	48.288	50.778	72.819	79.397	83.181	97.459	106.029	98.603	92.786	86.536	79.353	73.620	70.197	83.860	79.941	
Jun	46.364	48.959	70.592	75.044	80.743	94.850	102.778	95.348	89.222	83.453	75.460	70.496	67.526	80.990	72.359	
Jul	44.911	47.461	67.261	71.675	78.717	93.142	100.491	92.387	86.551	80.083	72.843	67.992	65.366	77.633	65.165	
Ago	45.643	47.682	68.433	72.956	79.373	93.943	99.559	93.293	85.494	79.664	72.670	68.293	65.490	77.298	61.669	
Sep	46.972	49.954	70.389	76.002	82.122	99.135	101.922	96.218	89.057	82.464	76.071	70.562	67.569	78.006	64.208	
Oct	49.133	53.917	70.787	78.140	85.576	103.384	103.290	98.337	91.731	83.674	77.600	72.617	70.062	79.704	65.756	
Nov	50.146	58.251	73.097	79.647	88.853	105.216	103.118	98.056	91.974	84.114	77.924	73.357	70.877	81.514	66.403	
Dic	51.229	63.614	75.837	81.199	90.537	103.787	100.876	96.634	90.375	82.994	76.547	72.804	69.957	82.070	64.798	
Var. mensual	-1.875	-1.897	823	-130	-332	35	-327	-356	-1.884	-2.032	-2.160	-1.767	-963	4.511	-1.064	-152
Var. mensual %	-3,4%	-3,5%	1,1%	-0,2%	-0,4%	0,0%	-0,3%	-0,3%	-1,9%	-2,2%	-2,5%	-2,2%	-1,3%	6,2%	-1,2%	-0,2%
Var. interanual	-5.386	-1.264	21.907	9.225	4.134	11.648	7.962	-3.907	-7.025	-6.048	-6.202	-6.230	-2.814	2.327	7.266	-18.680
Var. interanual %	-9,1%	-2,4%	41,7%	12,4%	4,9%	13,3%	8,0%	-3,6%	-6,8%	-6,3%	-6,9%	-7,4%	-3,6%	3,1%	9,4%	-22,0%

Fuente: CC OO Asturias, a partir de Servicio Público de Empleo



Evolución del paro en Asturias, por colectivos y sectores										
	TOTAL	Hombres	Mujeres	Agric.	Industria	Constr.	Servicios	1er empleo	16-24 años	25 y más
Mar'08	52.474	20.351	32.123	661	5.825	5.503	35.416	5.069	5.188	47.286
Mar'21	84.717	37.363	47.354	1.639	6.479	6.451	61.334	8.814	6.800	77.917
Feb'22	66.189	27.853	38.336	1.350	4.929	4.918	48.860	6.132	4.231	61.958
Mar'22	66.037	27.877	38.160	1.326	4.963	5.019	48.458	6.271	4.265	61.772
Variación mensual	-152	24	-176	-24	34	101	-402	139	34	-186
Var. mensual %	-0,2%	0,1%	-0,5%	-1,8%	0,7%	2,1%	-0,8%	2,3%	0,8%	-0,3%
Variación interanual	-18.680	-9.486	-9.194	-313	-1.516	-1.432	-12.876	-2.543	-2.535	-16.145
Var. interanual %	-22,0%	-25,4%	-19,4%	-19,4%	-23,4%	-22,2%	-21,0%	-28,9%	-37,3%	-20,7%
Variación desde 2008	13.563	7.526	6.037	665	-862	-484	13.042	1.202	-923	14.486
Var. %	25,8%	37,0%	18,8%	100,6%	-14,8%	-8,8%	36,8%	23,7%	-17,8%	30,6%

Fuente: CC OO Asturias, a partir de Servicio Público de Empleo



Evolución de la contratación en Asturias, por meses																
	2007	2008	2009	2010	2011	2012	2013	2014	2015	2016	2017	2018	2019	2020	2021	2022
Ene	27.451	26.141	19.268	18.196	18.036	16.684	17.781	20.191	22.218	22.629	24.553	28.310	28.566	28.097	17.217	23.356
Feb	21.136	22.685	16.432	16.722	16.710	16.536	15.143	16.420	19.884	22.164	21.770	23.465	23.370	25.341	15.294	21.136
Mar	24.714	22.915	18.231	22.227	19.641	18.942	16.959	19.476	24.467	25.966	28.604	27.785	27.233	18.904	20.415	23.817
Abr	24.912	24.268	19.190	21.364	19.719	19.253	19.984	22.970	24.855	25.232	28.068	30.352	31.593	7.228	20.241	
May	27.456	24.620	19.597	22.206	23.358	22.712	22.080	24.506	25.175	29.996	32.699	34.142	34.339	10.109	23.743	
Jun	29.139	26.030	23.457	25.017	24.379	24.949	23.021	27.469	30.997	33.377	35.102	34.478	35.150	18.755	29.754	
Julio	33.457	31.498	26.622	28.717	27.478	29.809	28.837	31.666	33.815	32.909	34.690	36.811	39.187	28.596	32.955	
Ago	26.073	23.735	20.931	22.993	23.215	23.250	22.992	23.577	25.832	28.598	29.957	31.822	30.493	21.675	26.332	
Sep	26.391	25.618	24.294	25.243	24.121	22.256	24.183	26.078	28.654	29.347	31.317	31.252	33.760	25.618	28.638	
Oct	31.342	27.418	25.095	25.628	23.170	23.308	26.883	27.167	29.222	30.671	34.345	37.048	37.212	24.951	31.171	
Nov	26.432	20.545	20.655	22.225	20.924	18.929	20.055	21.749	24.994	27.448	29.824	30.356	28.683	18.486	31.077	
Dic	21.442	19.604	19.918	20.349	18.644	17.555	19.858	22.428	25.954	25.999	27.213	27.019	28.462	18.464	25.806	
Variación mensual	3.578	230	1.799	5.505	2.931	2.406	1.816	3.056	4.583	3.802	6.834	4.320	3.863	-6.437	5.121	2.681
Var.mensual %	16,9%	1,0%	10,9%	32,9%	17,5%	14,6%	12,0%	18,6%	23,0%	17,2%	31,4%	18,4%	16,5%	-25,4%	33,5%	12,7%
Variación interanual	292	-1.799	-4.684	3.996	-2.586	-699	-1.983	2.517	4.991	1.499	2.638	-819	-552	-8.329	1.511	3.402
Var.interanual %	1,2%	-7,3%	-20,4%	21,9%	-11,6%	-3,6%	-10,5%	14,8%	25,6%	6,1%	10,2%	-2,9%	-2,0%	-30,6%	8,0%	16,7%

Nota: Los datos de 2012 incluyen los contratos a empleados del hogar formalizados por el cambio en la normativa reguladora correspondientes fundamentalmente a relaciones laborales que ya existían anteriormente, y que en su mayor parte tienen carácter indefinido
Fuente: CC OO Asturias, a partir de Servicio Público de Empleo

Evolución del % de contratos indefinidos firmados en Asturias, por meses																
	2007	2008	2009	2010	2011	2012	2013	2014	2015	2016	2017	2018	2019	2020	2021	2022
Enero	16,8%	12,6%	10,7%	10,4%	10,3%	8,1%	9,6%	7,8%	9,0%	9,0%	9,0%	9,1%	8,8%	9,3%	10,3%	14,8%
Febrero	11,7%	12,4%	11,1%	10,8%	9,1%	12,1%	10,2%	9,0%	8,7%	9,2%	9,7%	10,0%	9,0%	9,7%	11,0%	18,7%
Marzo	10,9%	12,3%	11,0%	9,4%	8,4%	11,6%	9,5%	9,2%	8,0%	7,9%	8,5%	10,0%	8,2%	11,1%	13,6%	26,2%
Abril	10,9%	12,2%	9,8%	8,9%	8,0%	10,4%	7,5%	8,4%	7,3%	8,5%	7,5%	9,8%	7,2%	9,9%	11,8%	
Mayo	10,1%	10,0%	10,3%	8,5%	7,1%	10,0%	6,5%	7,3%	7,7%	6,7%	6,9%	8,3%	7,1%	11,9%	8,0%	
Junio	8,9%	9,6%	7,5%	7,1%	6,4%	11,5%	5,5%	6,2%	5,7%	6,9%	6,1%	7,6%	6,1%	8,1%	7,3%	
Julio	8,6%	9,1%	7,9%	6,5%	5,4%	15,3%	5,2%	5,4%	5,3%	6,3%	6,2%	7,4%	6,1%	6,8%	6,7%	
Agosto	8,3%	7,9%	6,8%	6,0%	5,6%	6,4%	4,8%	5,5%	4,8%	6,1%	5,7%	8,2%	5,5%	7,7%	5,9%	
Septiembre	10,2%	10,2%	9,0%	7,3%	6,5%	8,3%	6,6%	7,1%	7,0%	8,0%	7,5%	9,9%	8,9%	8,4%	8,6%	
Octubre	10,4%	10,6%	8,5%	8,2%	6,7%	8,5%	6,6%	8,0%	7,2%	7,8%	8,8%	9,1%	8,4%	8,8%	9,6%	
Noviembre	10,2%	10,2%	10,0%	8,8%	7,2%	8,3%	6,7%	8,1%	7,6%	7,9%	7,9%	8,8%	7,4%	8,9%	14,2%	
Diciembre	10,1%	9,8%	9,4%	9,3%	5,7%	7,4%	5,6%	7,1%	6,3%	7,1%	6,9%	7,7%	6,6%	7,1%	10,9%	
Variación mensual (en pts. porcentuales)	-3,3	2,5	1,0	1,0	1,0	2,4	2,2	2,2	1,9	2,7	1,9	2,2	1,1	2,6	3,1	3,9
Variación interanual (en pts. porcentuales)	6,0	-4,2	-1,9	-0,3	-0,1	-2,2	1,5	-1,7	1,1	0,0	0,0	0,2	-0,4	0,5	1,0	4,6

Nota: Los datos de 2012 incluyen los contratos a empleados del hogar formalizados por el cambio en la normativa reguladora correspondientes fundamentalmente a relaciones laborales que ya existían
Fuente: CC OO Asturias, a partir de Servicio Público de Empleo

